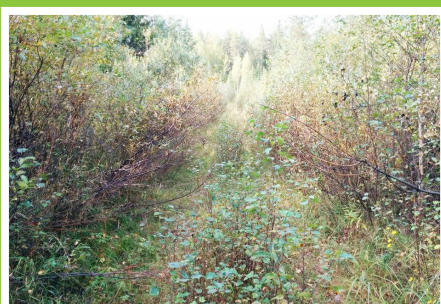


# YKSITYISTIE, METSÄTIE, MÖKKITIE...

sinulle sen toteuttaa Metsänhoitoyhdistys Keski-Suomi. Soita meille kun pohdit kuka rakentaa tai peruskorjaa teitä. Kerromme lisää ja etsimme oikean vaihtoehdon kohteellesi. Tiesitkö, että tien rakentamiseen on myös edullisia vaihtoehtoja. Kysy lisää, esiselvitys on maksuton!



Alkutilanne syyskuussa.



Runkotyöt valmiit kesäkuussa.



Valmis tie elokuussa

## PALVELUMME TIEKUNNILLE

- \* Peruskorjattu tie kestää käyttöä, mutta vain jos tietä myös hoidetaan. Kauttamme mm. lanaukset ja vesakoiden murskaus.
- \* Tieyksikkölaskelmat ja maksuunpanoluettelot
- \* Tiekuntien avustaminen esimerkiksi kokousjärjestelyissä
- \* Kauttamme tarvikkeet kuten kyltit ja puomit.

Tiesitkö, että tiekunnan velvollisuus on päättää tieyksiköistä ja käyttömaksuista sekä järjestää tiekunnan kokous vähintään neljän vuoden välein. Mhy Keski-Suomen tiehankkeissa tavoitteena on aina myös aktivoida tiekunnan toiminta.



Hyödynnä kokemuksemme ja kysy lisää Metsänhoitoyhdistys Keski-Suomen tieasiantuntijoilta:



**Metsänomistajat**  
KESKI-SUOMI

Metsänhoitoyhdistys Keski-Suomi  
Päätoimisto: Sivilantie 11 • 43100 SAARIJÄRVI



**Hannu Nyrhilä**  
puh. 040-738 8751  
hannu.nyrhila@mhy.fi  
Toimialue:  
Konnevesi, Äänekoski, Uurainen,  
Petäjävesi, Keuruu, Multia



**Tapio Sorsamäki**  
puh. 040-865 9153  
tapio.sorsamaki@mhy.fi  
Toimialue:  
Pihtipudas, Viitasaari, Kinnula,  
Kivijärvi, Kannonkoski, Saarijärvi

# METSÄOMAISUUS ARVOKKAAMMAKSI KUNNON TIELLÄ

Luota kokemukseemme ja rakennetaan sinulle hyvä metsätieverkosto! Kunnollisella tiellä varmistat pääsyn metsääsi – metsää voidaan hoitaa ja puuta korjata ympärivuotisesti.

**Varmista pääsy metsääsi!**

## METSÄTIEN RAKENTAMINEN

### Hintaan sisältyvät:

- Metsätien suunnittelu ja maastomerkinnot
- Tarvittavat luvat ja lausunnot, tietoimitus
- Mahdollisten tukien hakeminen
- Tiealueen raivaus ja ainespuun korjuu
- Urakoitsijoiden ja materiaalin kilpailuttaminen
- Tien runkotyöt
- Pintamateriaalien valinnat ja toimitukset
- Töiden valvonta ja laadun varmistus

**Tie kerralla kuntoon!**

## METSÄTIEN PERUSPARANNUS

### Hintaan sisältyvät:

- Metsätien kunnostussuunnitelma ja maastomerkinnot
- Tarvittavat luvat ja lausunnot
- Mahdollisten tukien hakeminen
- Tiealueen raivaus ja ainespuun korjuu
- Urakoitsijoiden ja materiaalin kilpailuttaminen
- Tien rungon kunnostaminen
- Pintamateriaalien valinta ja toimitukset
- Töiden valvonta ja laadun varmistus

JÄSENENÄ  
VARMISTAT  
edullisemmat  
hinnat!

**Metsäteiden rakentaminen ja kunnostus kuuluvat Kemera-tuen piiriin!**

Uuden tien rakentaminen ja vanhan tien perusparannus vaivattomasti valmiina avaimet käteen -periaatteella. Kysy lisää Metsänhoitoyhdistys Keski-Suomesta, esiselvitys on maksuton!



**Metsänomistajat**  
**KESKI-SUOMI**

Me teemme metsänomistajan eteen enemmän.

Metsänomistaja saa rahoitusetuja metsätien kustannuksiin:

- valtion tuki 50 % kokonaiskuluista (Mhy Keski-Suomen toimialueella)
- omarahoitusosuuden voi vähentää 15 % vuosipoistoina
- alv:n osuuden voi vähentää arvonlisäverotuksessa